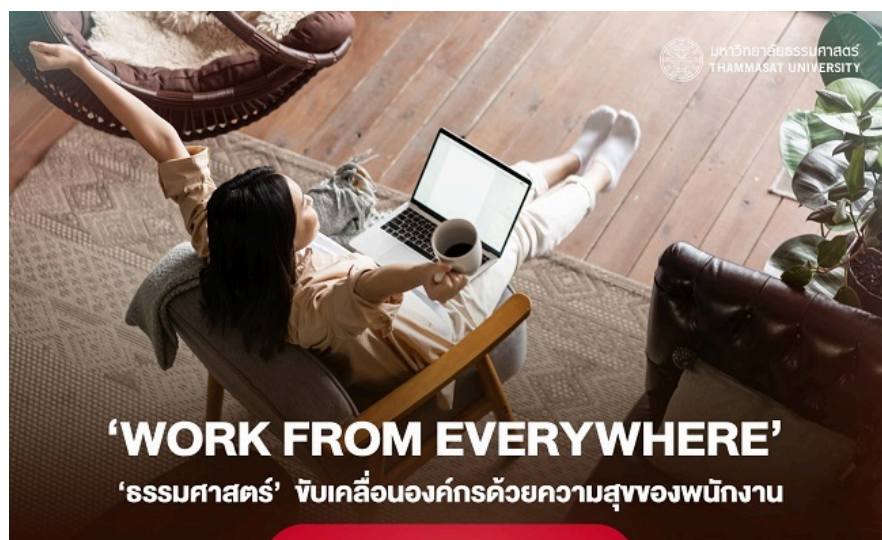


เคาะการทำงานแบบ
ราชการให้ทันยุค
'ธรรมศาสตร์' เริ่ม
'Work from
everywhere' ขับ
เคลื่อนองค์กรด้วย
ความสุขของ
พนักงาน

เคาะการทำงานแบบราชการให้ทัน ยุค 'ธรรมศาสตร์' เริ่ม 'WORK FROM EVERYWHERE' ขับเคลื่อน องค์กรด้วยความสุขของพนักงาน

ปัจจุบันโลกถูกขับเคลื่อนด้วยเทคโนโลยีที่ก้าวกระโดด คนที่อยู่รอด
คือคนที่สามารถปรับตัวและไล่ตามความเปลี่ยนแปลงอย่างรวดเร็ว
ของโลกได้ทันทั่วทั้ง

วันศุกร์ที่ 15 กันยายน พ.ศ.2566



ปัจจุบันโลกถูกขับเคลื่อนด้วยเทคโนโลยีที่ก้าวกระโดด มีการ
สร้างสรรค์นวัตกรรมมาอำนวยความสะดวกในการใช้ชีวิตของผู้คน
เทคโนโลยีกลายเป็นเครื่องทุ่นแรงที่ในบางครั้งอาจทำงานได้ดีและ
แม่นยำกว่ามนุษย์ ทำให้รูปแบบการทำงานแห่งอนาคตในอีก 3-5 ปีข้างหน้า
จะไม่เหมือนเดิมอีกต่อไป คนที่อยู่รอดคือคนที่สามารถปรับตัวและไล่
ตามความเปลี่ยนแปลงอย่างรวดเร็วของโลกได้ทันทั่วทั้ง

ความรู้อย่างเดียวยังไม่เพียงพอ ไม่ว่าคุณจะรู้เยอะ รู้ลึกขนาดไหน ก็อาจ
สูญเสียความฉลาดของเทคโนโลยีที่มีข้อมูลจำนวนมากไหลเวียนอยู่ที่นี่ได้ยาก
ต้องมีความรู้ควบคู่ไปกับทักษะแห่งอนาคตด้วย ดังนั้นองค์กรไม่ว่าจะเป็น
ภาครัฐหรือเอกชนหากอยากก้าวตามให้ทันก็ต้องปรับเปลี่ยนวิถีเดิมให้
ยืดหยุ่นและสอดคล้องกับวิถีใหม่ 'การลงทุนในคน' จะกลายเป็นเรื่อง
หลักที่สำคัญในการพัฒนากำลังคนขององค์กร

(1)

มหาวิทยาลัยธรรมศาสตร์ (มธ.) ที่อยู่ภายใต้การกำกับของรัฐ ยังคงโครงสร้างของระบบราชการในการทำงาน ซึ่งกรอบของความเป็นราชการนี้เองสวนทางกับรูปแบบการทำงานในอนาคต แต่การเป็นมหาวิทยาลัยนอกระบบทำให้ธรรมศาสตร์มีพื้นที่ในการปรับเปลี่ยนให้การทำงานขององค์กรสอดคล้องเข้ากับยุคสมัยมากขึ้น



ศ.ดร.ศุภสวัสดิ์ ชัชวาลย์ รองอธิการบดีฝ่ายบริหารทรัพยากร

มนุษย์ มหาวิทยาลัยธรรมศาสตร์ กล่าวว่า พนักงานคือฟันเฟืองสำคัญในการขับเคลื่อนและพัฒนาคุณภาพของมหาวิทยาลัย ดังนั้นหากเราไม่ปรับรูปแบบการทำงานให้เท่าทันกับโลก เราก็จะตามไม่ทันมหาวิทยาลัยชั้นนำอื่น ๆ และอาจไปไม่ถึงเป้าหมายในการเป็น ‘มหาวิทยาลัยระดับโลกเพื่อประชาชน’

เราจึงต้อง ‘ลงทุนในคน’ สร้างรูปแบบการทำงานที่เอื้อต่อการพัฒนาศักยภาพในด้านต่าง ๆ รวมไปถึงด้านเทคโนโลยี และที่สำคัญต้องทำให้องค์กรสามารถเป็นพื้นที่ปลอดภัยในการเรียนรู้ เติบโตและใช้ชีวิตอย่างมีความสุขได้

“ทุกวันนี้คนทำงานอาจไม่ได้มีความผูกพันกับองค์กรเหมือนเมื่อก่อน โดยเฉพาะคนรุ่นใหม่ หลายคนเลือกทำงานในที่ที่ตนจะได้รับสวัสดิการที่ดีอยู่แล้วมีความสุข รวมถึงได้เติมเต็มและพัฒนาศักยภาพของตัวเอง ดัง

(1)

นั่นถ้าเจอที่ทำงานที่รู้สึกไม่ใช่ที่ทางของเขา ก็ลาออกได้ง่าย ๆ จึงเป็น
โจทย์ของทุกองค์กรที่ต้องให้ความสำคัญ” **ศ.ดร.ศุภสวัสดิ์** กล่าว



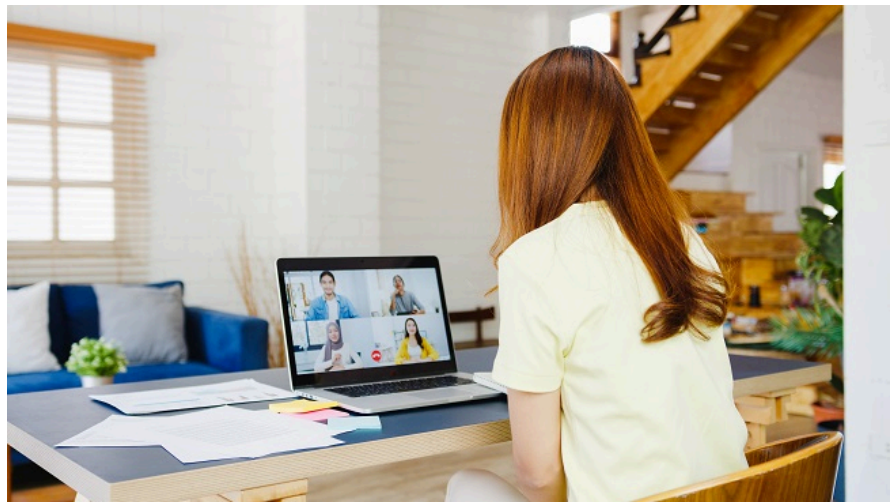
ความสุขของพนักงานจึงเป็นหัวใจหลัก เพราะหากยังยึดรูปแบบงาน
เก่าที่สนใจปริมาณของงานมากกว่าความเป็นอยู่ของคน หรือไม่ส่งเสริม
ให้เกิดการพัฒนาตนเองของบุคลากร องค์กรก็จะไม่สามารถรักษา
พนักงานที่มีศักยภาพไว้ได้ รวมไปถึงพนักงานที่มีอยู่เอง หากยังอยู่ใน
วังวนเดิม ๆ ของการทำงานก็อาจทำให้ไม่ได้รู้สึกอยากทำงานหรือพัฒนา
ตนเองเพื่อองค์กรขนาดนั้น

‘ธรรมศาสตร์’ ได้มีความพยายามปรับรูปแบบการทำงานตามนโยบาย
การสร้างกำลังคนแห่งอนาคต (Future Workforce) และการพัฒนาที่
ทำงานแห่งอนาคต (Future Workplace) ตัวอย่างโครงการที่ **ศ.ดร.ศุภ
สวัสดิ์** พูดถึงคือ ‘TU Work from everywhere’ หรือการเพิ่มความ
ยืดหยุ่นการทำงานโดยไม่จำเป็นต้องเข้าออฟฟิศทุกวัน

การ Work from home ถึงแม้จะเป็นเรื่องที่เอกชนหลายแห่งทำอยู่
แต่ก็เป็นความท้าทายของธรรมศาสตร์ที่ยังคงใช้รูปแบบการทำงาน
ราชการ ในการออกแบบระบบให้คนทำงานรูปแบบเก่าที่ยังยึดติดกับตู้
เก็บเอกสาร สามารถปรับการทำงานโดยการใช้เทคโนโลยีเข้ามามีส่วน
ร่วมในการทำงานมากยิ่งขึ้นได้

“ตอนนี้เราทำ pilot ของโครงการไปได้ 6 เดือนแล้ว กับ 3 หน่วยงาน
ใน มธ. ซึ่งผลที่ออกมาถือว่าเป็นบทเรียน ทั้งความล้มเหลว ความสำเร็จ
และความเปลี่ยนแปลงที่ทางมหาวิทยาลัยต้องไปปรับปรุงแก้ไขระบบให้
นำไปใช้งานได้จริง มีระเบียบเกณฑ์กลาง ข้อกำหนดที่นำไปใช้กับหน่วย
งานอื่น ๆ ในธรรมศาสตร์ ให้สามารถทำงานได้ทุกที่โดยประสิทธิภาพของ
การทำงานไม่ลดลง” **ศ.ดร.ศุภสวัสดิ์** ระบุ

(/)



หากเราสามารถเปลี่ยนโครงสร้างระบบ และปรับวิธีการทำงานที่
เคยชินแบบเดิมได้ การทำงานที่มีความยืดหยุ่นนี้เองก็จะทำให้คนทำงานมี
ความสุขมากขึ้น คุณภาพชีวิตก็ดีขึ้นตามไปด้วย

นอกจากนี้ **ศ.ดร.ศุภสวัสดิ์** แจ่มว่า ‘เงินบำนาญ’ เป็นอีกเรื่องที่ยาก
ผลักดันที่ธรรมาศาสตร์ เพราะการเข้าสู่สังคมผู้สูงอายุในอนาคต ต้องมี
ค่าใช้จ่ายยามเกษียณตามมา ไม่ว่าจะเป็นความเป็นอยู่ สุขภาพ หากมี
หนทางจัดสรรเงินและช่วยให้พนักงานสามารถมีเงินบำนาญได้ทุกคน
ธรรมาศาสตร์ก็อยากริเริ่มเพื่อเป็นการสร้างความมั่นคงนี้ให้กับบุคลากร



กว่า 90 ปี กับการสถาปนามหาวิทยาลัยเปิดแห่งแรกของไทย สิ่ง
ธรรมาศาสตร์พูดและแสดงออกมาเสมอในทุกยุคทุกสมัยคือการเป็น
‘มหาวิทยาลัยเพื่อประชาชน’ ฝัง DNA การคิดถึงคนอื่นมากกว่าตัวเอง

“เราบอกว่าเราเป็น มหา’ลัยเพื่อประชาชน บุคลากรทุกคนในรั้ว
ธรรมาศาสตร์ก็คือประชาชน ดังนั้นธรรมาศาสตร์ทำเพื่อประชาชน ก็ต้อง
ทำเพื่อบุคลากรด้วย” **ศ.ดร.ศุภสวัสดิ์** ทิ้งท้าย